

《自主的なKPI》

【取組状況】

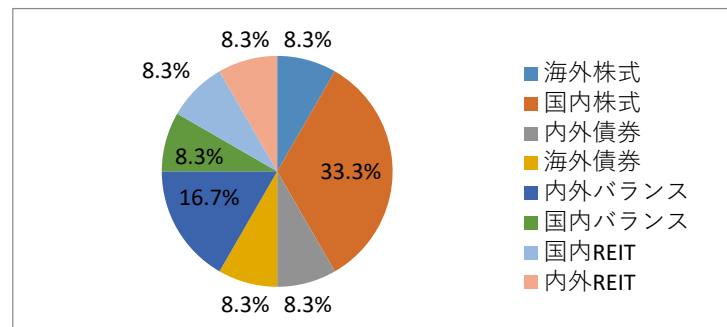
「お客さま本位の業務運営方針」に基づいて、お客さま本位の業務運営への定着に向け進捗状況を公表し、今後定期的に見直しを図っていきます。

○お客さまのニーズに適した商品ラインナップ

お客さまの多様なニーズにお応えするため商品ラインナップの整備に努めており2020年3月末現在、投資信託は12商品、生命保険は9商品を取扱いしております。

＜投資信託構成＞

分類	取扱商品数	構成比
海外株式	1	8.3%
国内株式	4	33.3%
内外債券	1	8.3%
海外債券	1	8.3%
内外バランス	2	16.7%
国内バランス	1	8.3%
国内REIT	1	8.3%
内外REIT	1	8.3%
合計	12	100.0%

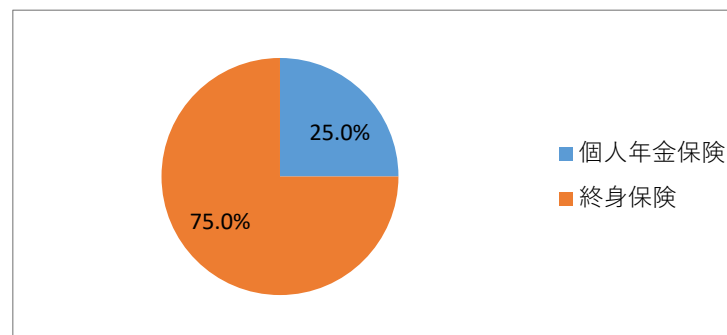


＜生命保険構成＞

【一時払い】

保険種類	取扱商品数	構成比
個人年金保険	1	25.0%
終身保険	3	75.0%
合計	4	100.0%

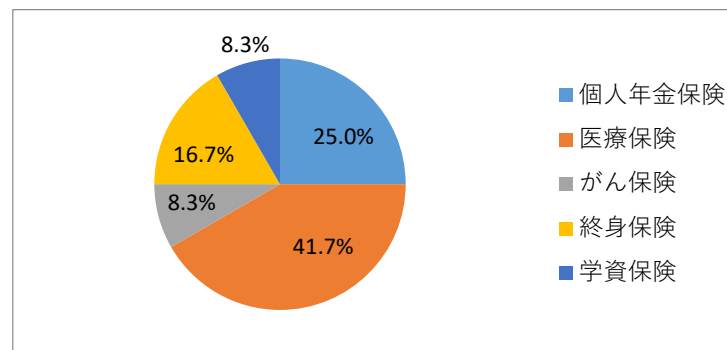
※販売休止商品を含んでおります。



【平準払い】

保険種類	取扱商品数	構成比
個人年金保険	3	25.0%
医療保険	5	41.7%
がん保険	1	8.3%
終身保険	2	16.7%
学資保険	1	8.3%
合計	12	100.0%

※販売休止商品を含んでおります。



《自主的なKPI》

コスト全体

2020年3月末現在

残高順位	銘柄名	購入時手数料率 (税込)(%)	信託報酬率 (税込)(%)	コスト全体
1位	しんきん3資産ファンド(毎月決算型)	2.2	1.045	1.4850%
2位	しんきんJリートオープン(毎月決算型)	2.2	1.045	1.4850%
3位	グローバル・ソブリン・オープン(毎月決算型)	1.65	1.375	1.7050%
4位	DIAM高格付インカム・オープン(毎月決算コース)	2.2	1.1	1.5400%
5位	しんきんインデックスファンド225	0	0.88	0.8800%
6位	しんきん好配当利回り株ファンド	1.1	1.1	1.3200%
7位	しんきん好配当利回り株ファンド(3ヵ月決算型)	1.1	1.1	1.3200%
8位	三井住友・グローバル・リート・オープン(3ヵ月決算型)	3.3	1.749	2.4090%
9位	ダイワ・バリュー株・オープン	3.3	1.672	2.3320%
10位	しんきん世界好配当利回り株ファンド(毎月決算型)	2.75	1.54	2.0900%
11位	ニッセイ／パトナム・インカムオープン	2.75	1.65	2.2000%
12位	ユナイテッド・マルチ・マネージャー・ファンド1	1.65	1.21	1.5400%
13位	MHAMスリーウェイオープン	1.1	0.935	1.1550%
14位				
15位				
16位				
17位				
18位				
19位				
20位				

※販売休止商品を含んでおります。

※しんきんインデックスファンド225は、確定拠出年金(個人型)を含んでおります。

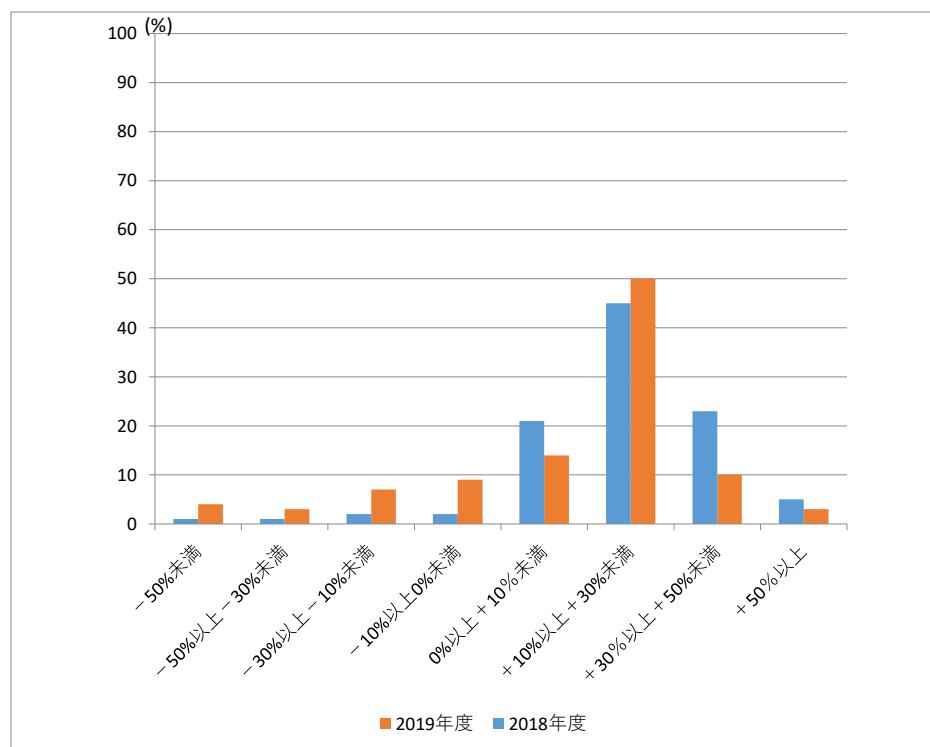
《共通KPI》

投資信託の運用損益別顧客比率

【運用損益の区分】

- +50%以上
- +30%以上+50%未満
- +10%以上+30%未満
- 0%以上+10%未満
- 10%以上0%未満
- 30%以上-10%未満
- 50%以上-30%未満
- 50%未満

	昨年分		当年分	
	2018年度		2019年度	
	顧客数	割合(%)	顧客数	割合(%)
①	17	5	15	3
②	94	23	38	10
③	183	45	191	50
④	83	21	52	14
⑤	11	2	33	9
⑥	12	2	27	7
⑦	7	1	13	3
⑧	8	1	18	4
合計	415	100	387	100



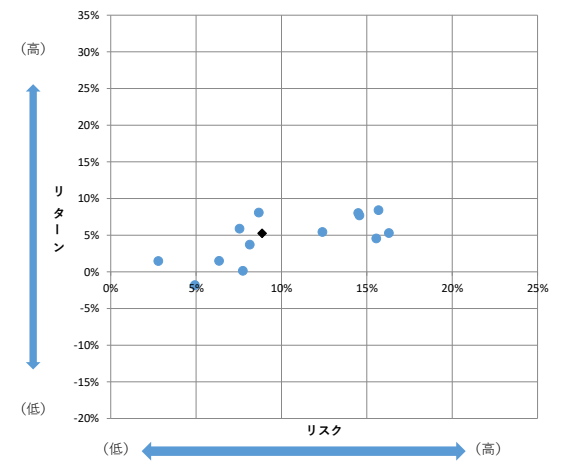
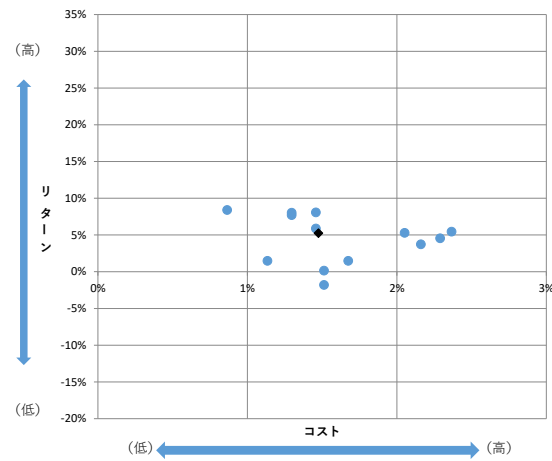
《共通KPI》

【2018年度】

投資信託の預かり残高上位20銘柄のコスト・リターン・リスク・リターン

(2019年3月末現在)

順位	銘柄名	コスト	リスク	リターン	投資信託残高(円)
1位	しんきん3資産ファンド(毎月決算型)	1.458%	7.544%	5.890%	287,660,208
2位	しんきんJリートオープン(毎月決算型)	1.458%	8.670%	8.082%	156,552,422
3位	グローバル・ソブリン・オープン(毎月決算型)	1.674%	6.344%	1.493%	109,560,890
4位	D1AM高格付インカム・オープン(毎月決算コース)	1.512%	7.737%	0.151%	99,720,427
5位	しんきんインデックスファンド225	0.864%	15.682%	8.416%	63,241,910
6位	しんきん好配当利回り株ファンド	1.296%	14.496%	8.029%	20,300,309
7位	三井住友・グローバル・リート・オープン(3ヵ月決算型)	2.365%	12.398%	5.450%	17,443,584
8位	しんきん好配当利回り株ファンド(3ヵ月決算型)	1.296%	14.564%	7.699%	16,753,732
9位	ダイワ・バリュー株・オープン	2.290%	15.551%	4.553%	8,884,037
10位	しんきん世界好配当利回り株ファンド(毎月決算型)	2.052%	16.293%	5.291%	5,552,714
11位	ニッセイノバトナム・インカムオープン	2.160%	8.141%	3.727%	1,451,569
12位	ユナイテッド・マルチ・マネージャー・ファンド1	1.512%	4.926%	-1.793%	124,282
13位	MHAMスリーウェイオープン	1.134%	2.785%	1.484%	113,968
14位					
15位					
16位					
17位					
18位					
19位					
20位					



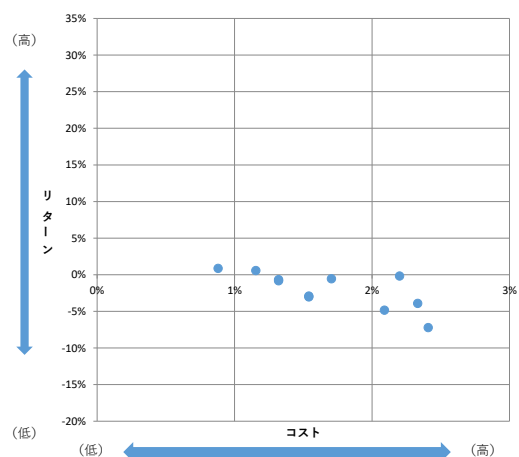
《共通KPI》

【2019年度】

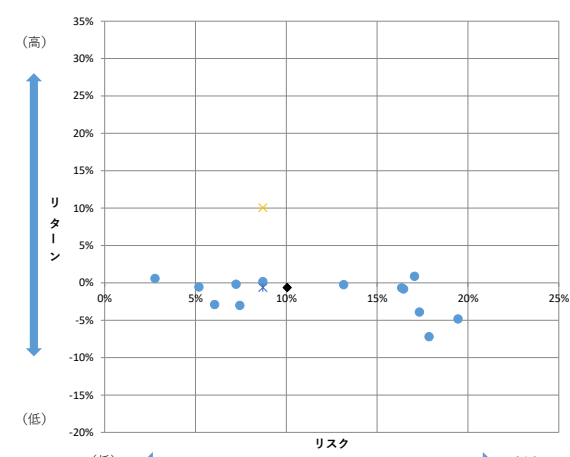
投資信託の預かり残高上位20銘柄のコスト・リターン・リスク・リターン

(2020年3月末現在)

順位	銘柄名	コスト	リスク	リターン	投資信託残高(円)
1位	しんきん3資産ファンド(毎月決算型)	1.485%	8.707%	0.162%	248,859,691
2位	しんきんJリートオープン(毎月決算型)	1.485%	13.157%	-0.251%	108,248,512
3位	グローバル・ソブリン・オープン(毎月決算型)	1.705%	5.187%	-0.560%	98,279,906
4位	DIA M高格付インカム・オープン(毎月決算コース)	1.540%	7.444%	-3.028%	83,315,463
5位	しんきんインデックスファンド225	0.880%	17.055%	0.870%	46,460,889
6位	しんきん好配当利回り株ファンド	1.320%	16.349%	-0.671%	17,836,854
7位	しんきん好配当利回り株ファンド(3ヵ月決算型)	1.320%	16.457%	-0.820%	12,786,624
8位	三井住友・グローバル・リート・オープン(3ヵ月決算型)	2.409%	17.862%	-7.212%	10,943,452
9位	ダイワ・バリュース株・オープン	2.332%	17.327%	-3.917%	7,432,144
10位	しんきん世界好配当利回り株ファンド(毎月決算型)	2.090%	19.453%	-4.840%	3,826,746
11位	ニッセイ/パトナム・インカムオープン	2.200%	7.232%	-0.182%	1,440,961
12位	ユナイテッド・マルチ・マネージャー・ファンド1	1.540%	6.055%	-2.909%	116,257
13位	MHAMスルーウェイオープン	1.155%	2.774%	0.574%	111,528
14位					
15位					
16位					
17位					
18位					
19位					
20位					



残高加重平均値	コスト	リターン
	1.505%	-0.631%



残高加重平均値	リスク	リターン
	10.045%	-0.631%