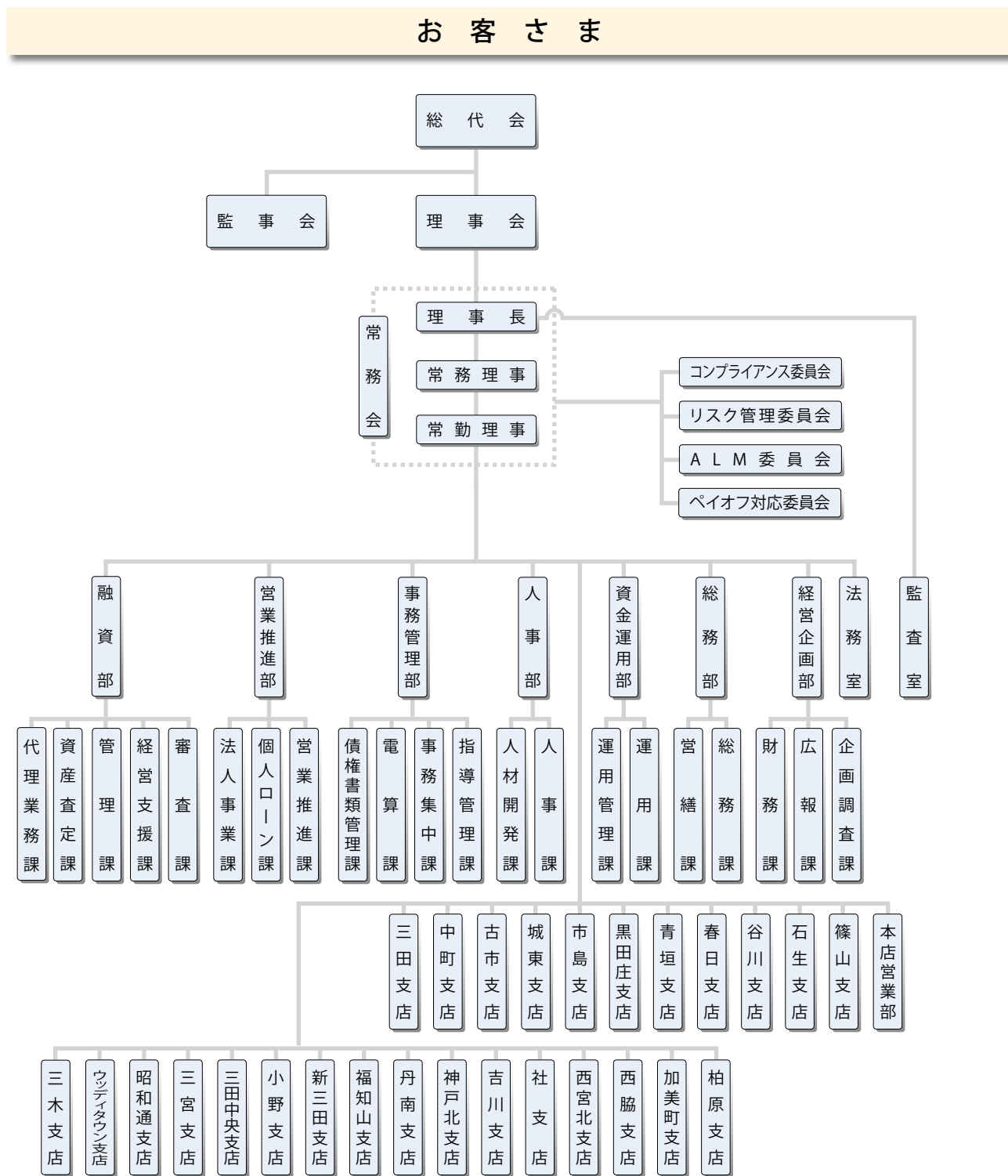


組織図 (平成26年6月18日現在)



役員一覧 (平成26年6月18日現在)

理事長 (代表理事)	足立 厚郎	常勤理事	飛塚 洋一
常務理事 (代表理事)	竹村 安彦	理事	荻野 吉彦
常務理事 (代表理事)	足立 嘉之	理事	藤本 善一
常勤理事	奥井 誠	理事	清水 賢彦
常勤理事	荻野 隆司	常勤監事	見田 二郎
常勤理事	荻野 真也	監事	亀野 義詮
常勤理事	芦田 和高	監事(員外)	田中 信幸
常勤理事	小西 真		

《なかしん》のあゆみ

昭和	
44年 10月	中兵庫信用金庫として新発足する
"	中町支店開店
45年 3月	日本万国博覧会 大阪で開催
46年 12月	円切上げ、1ドル308円レート実施
47年 3月	三田支店開店
12月	日本銀行と当座取引開始
48年 11月	日本銀行蔵入代理店事務取扱開始
50年 8月	柏原支店開店
51年 4月	預金量500億円達成
53年 11月	新本店完成
54年 11月	両替業務開始
55年 3月	兵庫県収入証紙売りさばき開始
6月	大村貞吉 理事長就任
11月	預金量1,000億円達成
56年 4月	総合オンラインシステム稼働
6月	新型期日指定定期預金取扱開始
12月	加美町支店開店
57年 11月	全国しんきんキャッシュサービス開始
58年 3月	西脇支店開店
6月	国債の窓口販売取扱開始
59年 1月	NCD(譲渡性預金)の取扱開始
6月	預金量1,500億円達成
11月	西宮北支店開店
60年 3月	MMCの取扱開始
7月	カードローンの取扱開始
"	店外ATM氷上町庁舎出張所開設
11月	社支店開店
12月	自由金利型定期預金取扱開始
61年 10月	天皇在位60年記念の金・銀貨発行
62年 12月	店外ATMパナ西友北六甲台出張所開設
63年 5月	生田伸一郎 理事長就任
12月	吉川支店開店

平成	
元年 4月	預金量2,000億円達成
5月	創立20周年記念「文化講演会」各市町で開催
2年 5月	研修所コスミック竣工
3年 1月	本店、篠山支店、三田支店、西脇支店でサンデーバンキング取扱開始
5月	神戸北支店開店
10月	預金量2,500億円達成
11月	スーパー定期の取扱開始
"	市島支店新築移転
4年 5月	営業地区の拡張(神戸市西区、兵庫区、川辺郡)
6月	貯蓄預金、スーパー積金の取扱開始
7月	篠山支店新築移転
10月	日本銀行との貸出取引開始
5年 2月	なかしんビジネスクラブ(NBC)発会
5月	信金・大阪共同事務センター加盟
7月	篠山支店丹南出張所開設
10月	変動金利定期預金の取扱開始
6年 2月	ファームバンキングの取扱開始
4月	ATMによる振込サービス開始
5月	創立25周年役員大会実施
6月	CI導入
10月	創立25周年記念事業実施
12月	福知山支店開店
7年 1月	阪神・淡路大震災発生
4月	預金量3,000億円達成
8月	篠山支店丹南出張所を丹南支店に種類変更
8年 3月	店外ATMコモレ丹波の森出張所開設
5月	新三田支店開店

資料編

資料編