



なかしん

# 景況レポート



2015年 冬

No.124

中兵庫信用金庫

経営企画部

# 第 124 回 なかしん中小企業景気動向調査

## (平成 27 年 12 月)

当金庫では、四半期ごとに景気の状態を知る一助として、お取引先のご協力により景気動向調査を実施しております。以下は、平成 27 年 12 月を調査時点とする平成 27 年度第 3 四半期(平成 27 年 10 月～12 月)実績(12 月は予想)、及び平成 27 年度第 4 四半期(平成 28 年 1 月～3 月)見通しについての調査結果です。

経営者の方々をはじめ、皆さまのご参考になれば幸いです。

調査時点	平成 27 年 12 月
調査対象	中兵庫信用金庫お取引先 [別表 1]
調査方法	聞き取り法
依頼先数	427 先
有効回答数	419 先 (回答率 98.1%)
その他	この調査における景気判断の基準として、ディフュージョン・インデックス(Diffusion Index, 略してDI、拡散指数という)による方法を採用しています。 これは、生産・販売・在庫・収益等について前期に比較して、(A)増加 (あるいは「上昇」)(B)変わらず、(C)減少(あるいは「下降」)のいずれかに回答していただき、この(A)(B)(C)の回答割合(%)のうち(A)から(C)を差し引いた値(DI)を時系列的に観察することによって景況をみる方法です。

[別表 1] 業種別構成

業種	依頼数	回答数
製造業	107	105
卸売業	36	34
小売業	107	103
サービス業	67	67
建設業	77	77
不動産業	33	33
合計	427	419

[調査地域]

丹波市・篠山市・三田市  
西脇市・多可郡・加東市  
三木市・小野市  
神戸市北区・西宮市北部  
福知山市

連絡先 〒669-1321 三田市けやき台 1-4-3 ☎ 079-569-7153

中兵庫信用金庫 経営企画部 広報課

# I. 今期景況の実績について

## 1. 総合的景況判断

### ○平成 27 年 12 月期業況判断指数

項目 分類	① H27 年 9 月期	② H27 年 12 月期	②-① 増 減	H28 年 3 月期 予 想
製 造 業	△13.2	4.7	17.9	△15.2
非製造業	△15.9	△5.7	10.2	△13.7
全 業 種	△15.2	△3.1	12.1	△14.1

### ○前回調査比

今期（平成 27 年 10～12 月期）の景況をみると、業況DIは製造業で 17.9 ㊦増加、非製造業で 10.2 ㊦増加、全体で 12.1 ㊦増加し△3.1 と改善した。

業種別では、卸売業で 20.7 ㊦、製造業で 17.9 ㊦、サービス業で 16.4 ㊦、小売業で 9.4 ㊦、不動産業で 6.1 ㊦、建設業で 2.6 ㊦と全業種において改善した。

### ○前年同期比

前年同期比では全体で 14.7 ㊦増加した。

業種別でみると、卸売業で 26.5 ㊦、製造業で 24.5 ㊦、不動産業で 18.6 ㊦、小売業および建設業が 11.7 ㊦増加したが、サービス業で 1.6 ㊦減少した。

(9 ページ参照)

### ○次期予想

次期については、今回調査比で製造業が 19.9 ㊦、卸売業で 11.8 ㊦、小売業で 8.6 ㊦、建設業で 7.8 ㊦、サービス業で 7.4 ㊦、不動産業で 3.0 ㊦と全業種が悪化する予想。全体でも 11.0 ㊦減少し悪化の見通し。

(9 ページ参照)

## 業種別業況判断

### ① 製造業

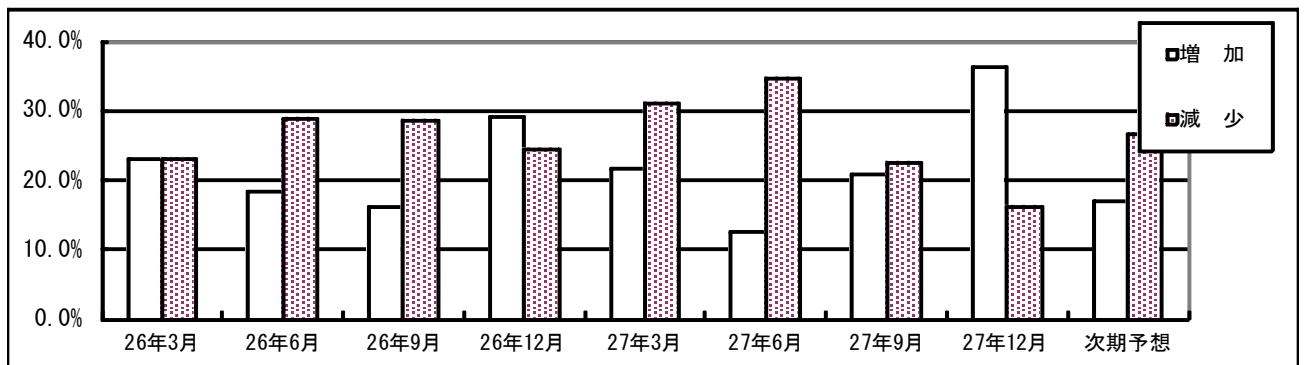
業況DIは前回調査より17.9ポイント増加し4.7、生産販売DIも21.8ポイント増加し20.0、収益DIも21.8ポイント増加し10.5と改善した。

次期予想では、業況DIは19.9ポイント減少し△15.2、生産販売DIも29.6ポイント減少し△9.6、収益DIも23.9ポイント減少し△13.4と悪化の見通し。

(9・10・11・18 ページ参照)

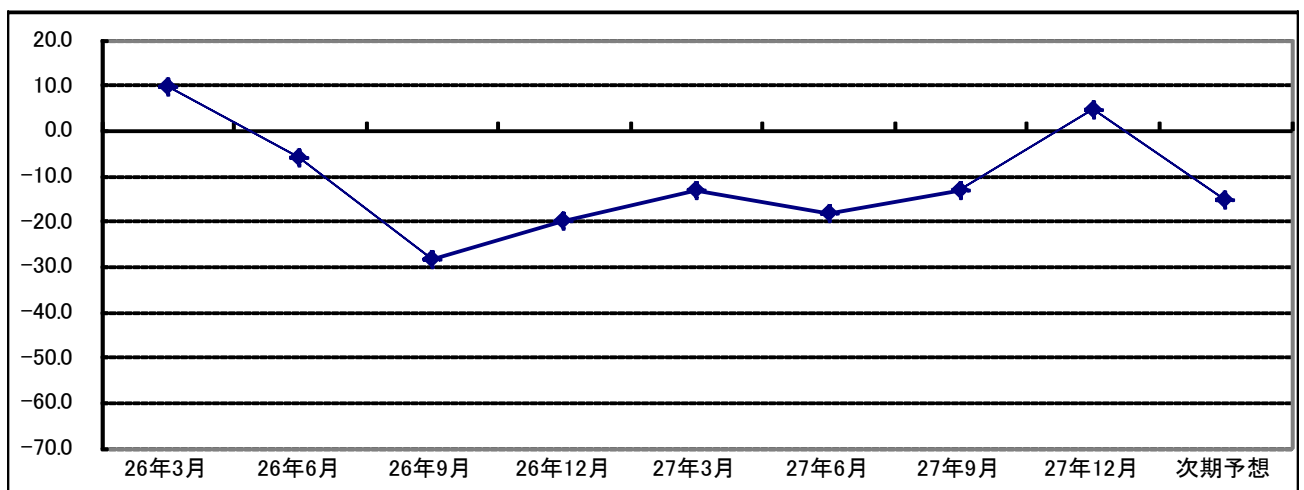
#### 売上額増減企業数の推移

	26年3月	26年6月	26年9月	26年12月	27年3月	27年6月	27年9月	27年12月	次期予想
増加	23.1%	18.3%	16.2%	29.2%	21.7%	12.5%	20.8%	36.2%	17.1%
減少	23.1%	28.8%	28.6%	24.5%	31.1%	34.6%	22.6%	16.2%	26.7%
DI	0.0	△10.5	△12.4	4.7	△9.4	△22.1	△1.8	20.0	△9.6



#### 業況DIの推移

年月	26年3月	26年6月	26年9月	26年12月	27年3月	27年6月	27年9月	27年12月	次期予想
業況DI	9.6	△5.8	△28.5	△19.8	△13.2	△18.2	△13.2	4.7	△15.2



## ② 卸売業

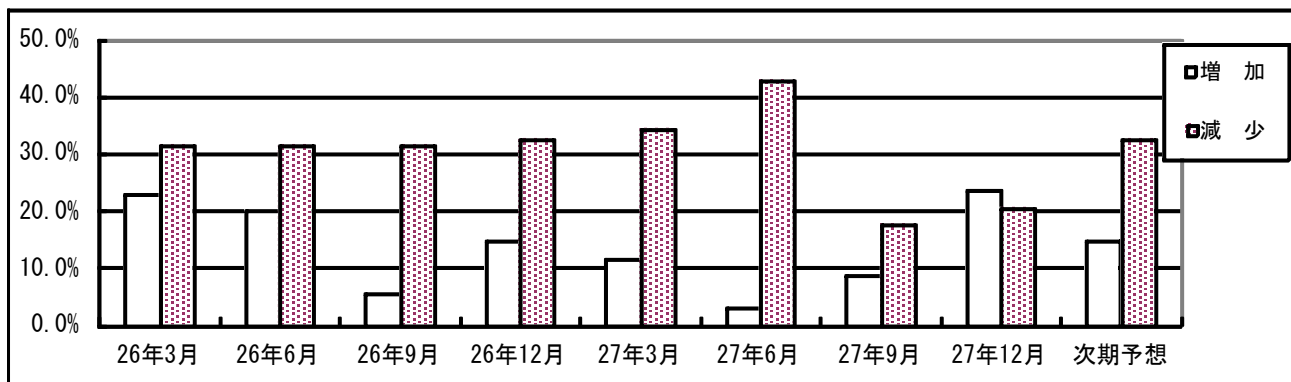
業況DIは前回調査より20.7ポイント増加し△8.8、生産販売DIも11.7ポイント増加し2.9、収益DIも17.7ポイント増加し△5.9と改善した。

次期予想については、業況DIは11.8ポイント減少し△20.6、生産販売も20.6ポイント減少し△17.7、収益も23.5ポイント減少し△29.4と悪化する見通し。

(9・10・11・18ページ参照)

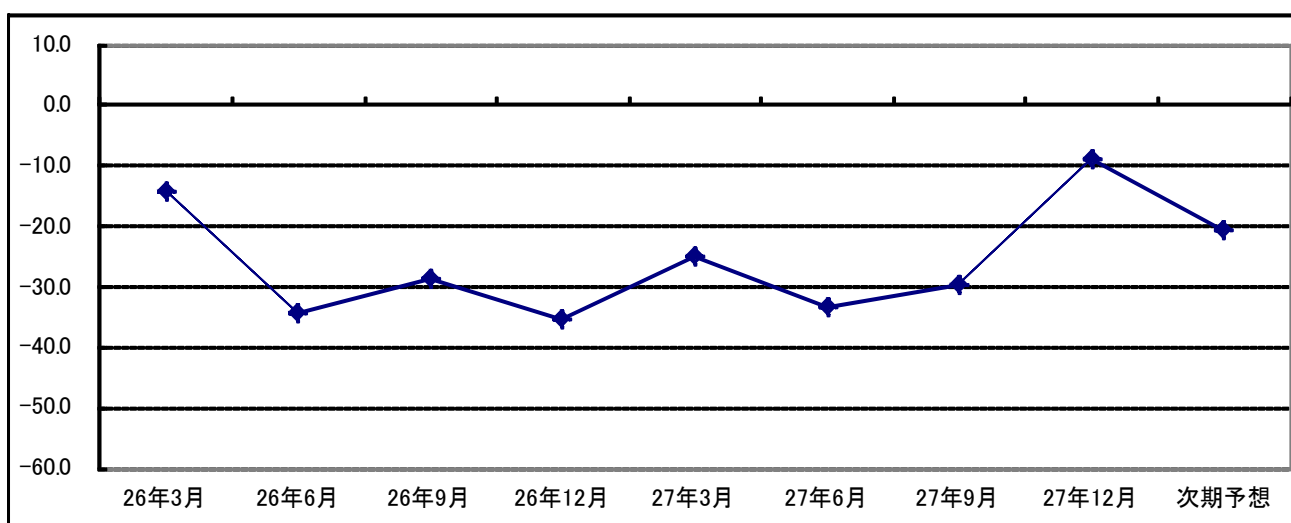
### 売上額増減企業数の推移

	26年3月	26年6月	26年9月	26年12月	27年3月	27年6月	27年9月	27年12月	次期予想
増加	22.9%	20.0%	5.7%	14.7%	11.4%	2.9%	8.8%	23.5%	14.7%
減少	31.4%	31.4%	31.4%	32.4%	34.3%	42.9%	17.6%	20.6%	32.4%
DI	△8.5	△11.4	△25.7	△17.7	△22.9	△40.0	△8.8	2.9	△17.7



### 業況DIの推移

年月	26年3月	26年6月	26年9月	26年12月	27年3月	27年6月	27年9月	27年12月	次期予想
業況DI	△14.3	△34.2	△28.5	△35.3	△25.0	△33.3	△29.5	△8.8	△20.6



### ③ 小売業

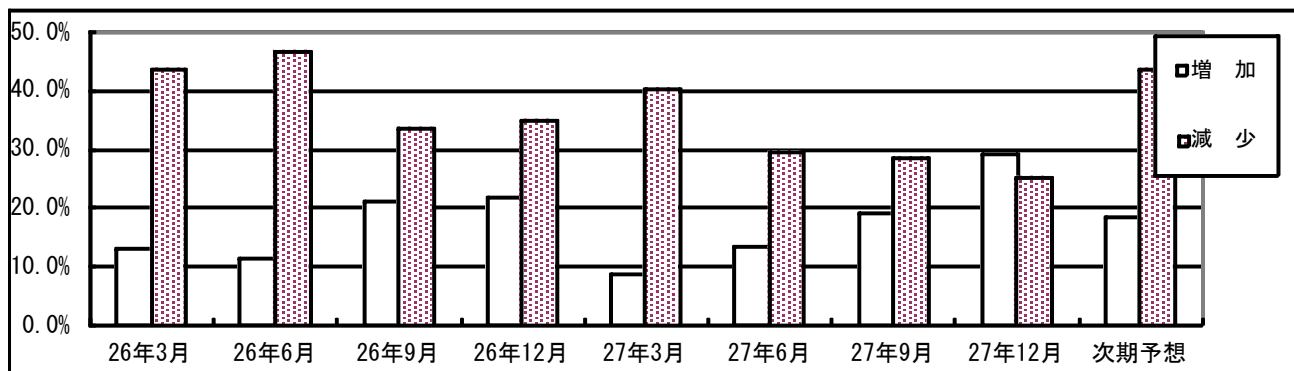
業況D Iは前回調査より9.4 ㊦増加し△18.5、生産販売D Iは13.5 ㊦増加し3.9、収益D Iも8.6 ㊦増加し△3.9と改善した。

次期予想は、業況D Iは8.6 ㊦減少し△27.1、生産販売D Iも29.2 ㊦減少し△25.3、収益D Iも20.4 ㊦減少し△24.3と悪化の見通し。

(9・10・11・18. ページ参照)

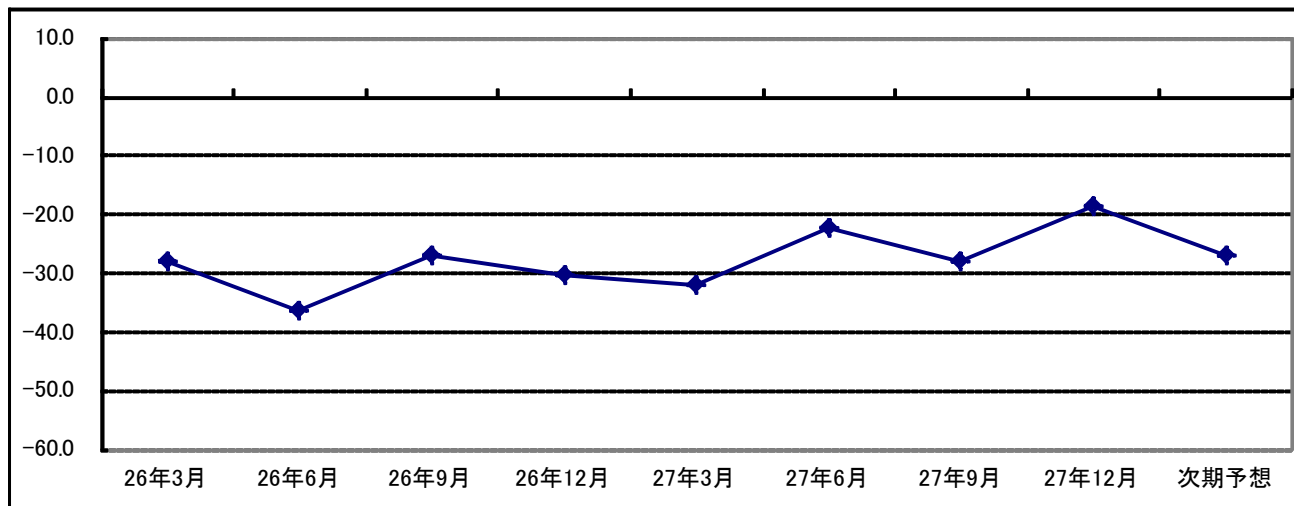
売上額増減企業数の推移

	26年3月	26年6月	26年9月	26年12月	27年3月	27年6月	27年9月	27年12月	次期予想
増加	13.1%	11.4%	21.2%	21.7%	8.7%	13.5%	19.2%	29.1%	18.4%
減少	43.9%	46.7%	33.7%	34.9%	40.4%	29.8%	28.8%	25.2%	43.7%
D I	△ 30.8	△ 35.3	△ 12.5	△ 13.2	△ 31.7	△ 16.3	△ 9.6	3.9	△ 25.3



業況DIの推移

年月	26年3月	26年6月	26年9月	26年12月	27年3月	27年6月	27年9月	27年12月	次期予想
業況DI	△ 28.0	△ 36.2	△ 27.0	△ 30.2	△ 32.0	△ 22.3	△ 27.9	△ 18.5	△ 27.1



④ サービス業

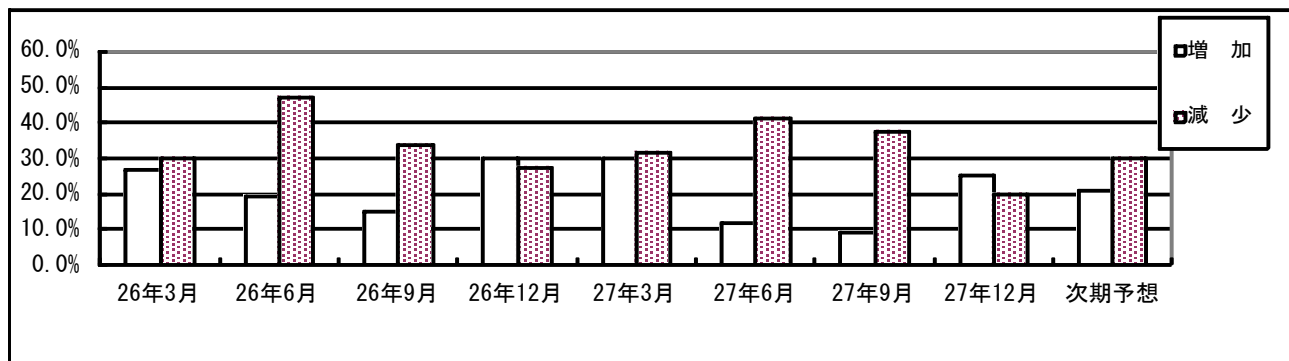
業況D Iは前回調査より 16.4 ㊦増加し△9.0、生産販売D Iも 34.3 ㊦増加し 6.0、収益D Iも 25.4 ㊦増加し 1.5 といずれも改善した。

次期予想では、業況D Iは 7.4 ㊦減少し△16.4、生産販売D Iも 15.0 ㊦減少し△9.0 収益D Iも 15.0 ㊦減少し△13.5 と悪化の見通し。

(9・10・11・18 ページ参照)

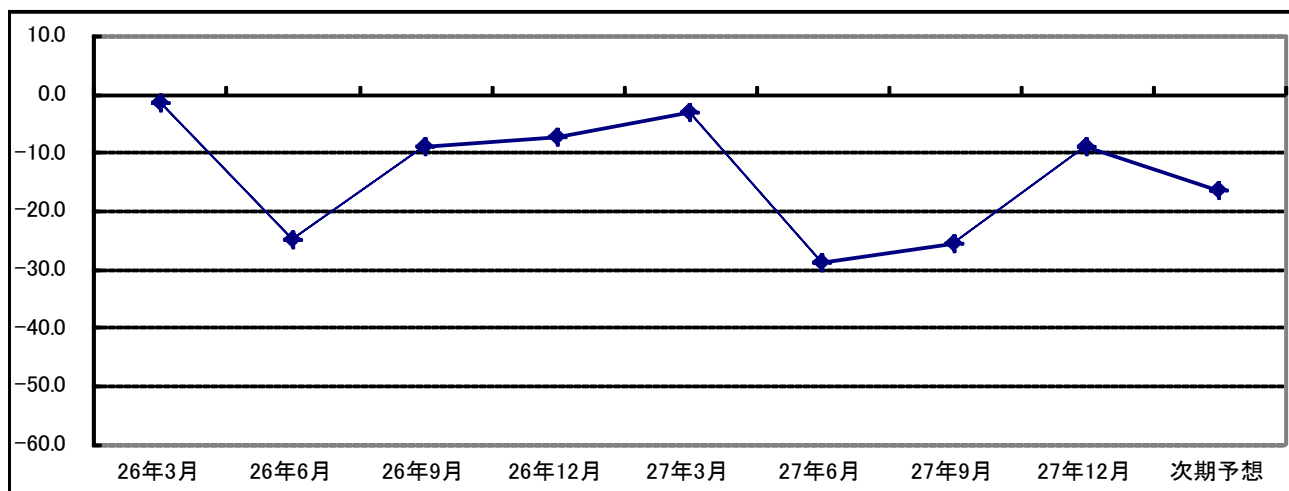
売上額増減企業数の推移

	26年3月	26年6月	26年9月	26年12月	27年3月	27年6月	27年9月	27年12月	次期予想
増 加	26.9%	19.1%	15.2%	29.9%	29.9%	12.1%	9.0%	25.4%	20.9%
減 少	29.9%	47.1%	33.3%	26.9%	31.3%	40.9%	37.3%	19.4%	29.9%
D I	△ 3.0	△ 28.0	△ 18.1	3.0	△ 1.4	△ 28.8	△ 28.3	6.0	△ 9.0



業況DIの推移

年月	26年3月	26年6月	26年9月	26年12月	27年3月	27年6月	27年9月	27年12月	次期予想
業況DI	△ 1.5	△ 25.0	△ 9.0	△ 7.4	△ 3.1	△ 28.8	△ 25.4	△ 9.0	△ 16.4



⑤ 建設業

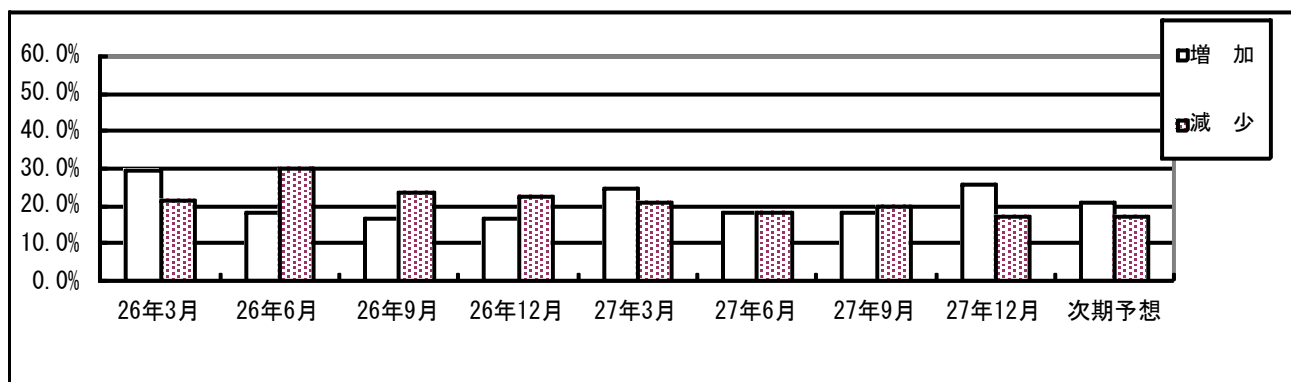
業況D Iは前回調査より2.6ポイント増加し11.7、生産販売D Iも10.4ポイント増加し9.1、収益D Iも10.4ポイント増加し0.0といずれも改善した。

次期予想は、業況D Iは7.8ポイント減少し3.9、生産販売D Iも5.2ポイント減少し3.9、収益D Iも10.4ポイント減少し△10.4と悪化する見通し。

(9・10・11・18ページ参照)

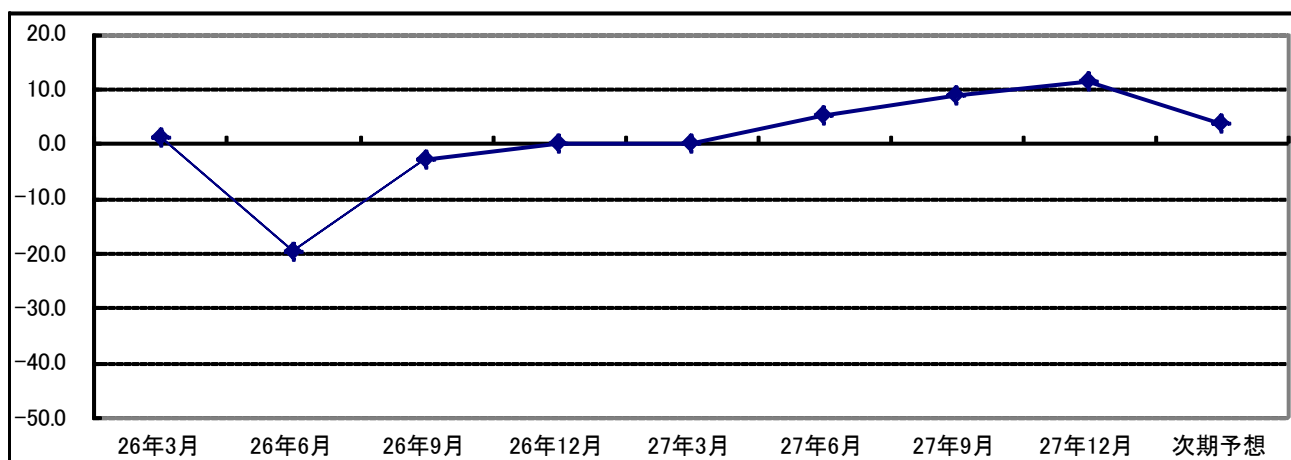
売上額増減企業数の推移

	26年3月	26年6月	26年9月	26年12月	27年3月	27年6月	27年9月	27年12月	次期予想
増加	29.3%	18.2%	16.9%	16.9%	24.7%	18.2%	18.2%	26.0%	20.8%
減少	21.3%	29.9%	23.4%	22.1%	20.8%	18.2%	19.5%	16.9%	16.9%
D I	8.0	△11.7	△6.5	△5.2	3.9	0.0	△1.3	9.1	3.9



業況D Iの推移

年月	26年3月	26年6月	26年9月	26年12月	27年3月	27年6月	27年9月	27年12月	次期予想
業況D I	1.3	△19.5	△2.6	0.0	0.0	5.4	9.1	11.7	3.9





⑥ 不動産業

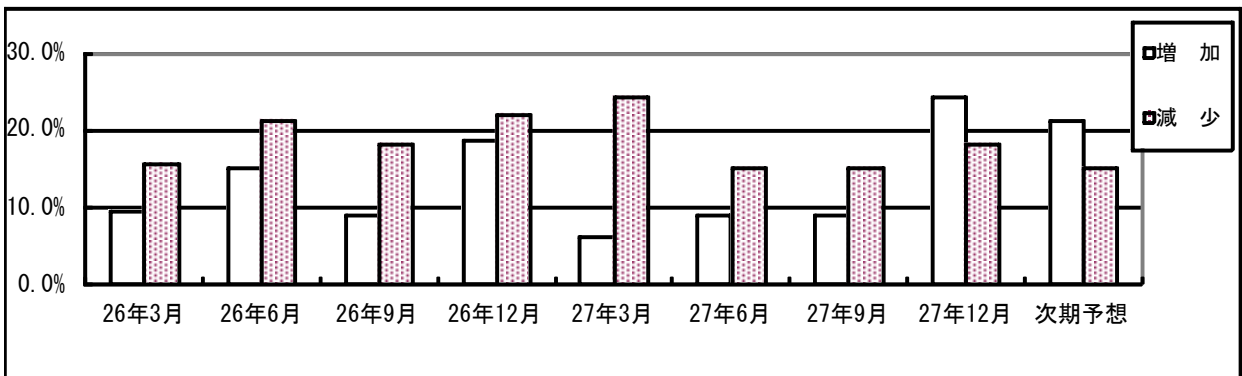
業況DIは前回調査より6.1ポイント増加し3.0と改善し、生産販売DIも12.1ポイント増加し6.0、収益DIも18.1ポイント増加し6.0といずれも改善した。

次期予想では、業況DIは3.0ポイント減少し0.0と悪化し、生産販売DIは変わらず6.0、収益DIは9.1ポイント減少し△3.1と悪化する見通し。

(9・10・11・18ページ参照)

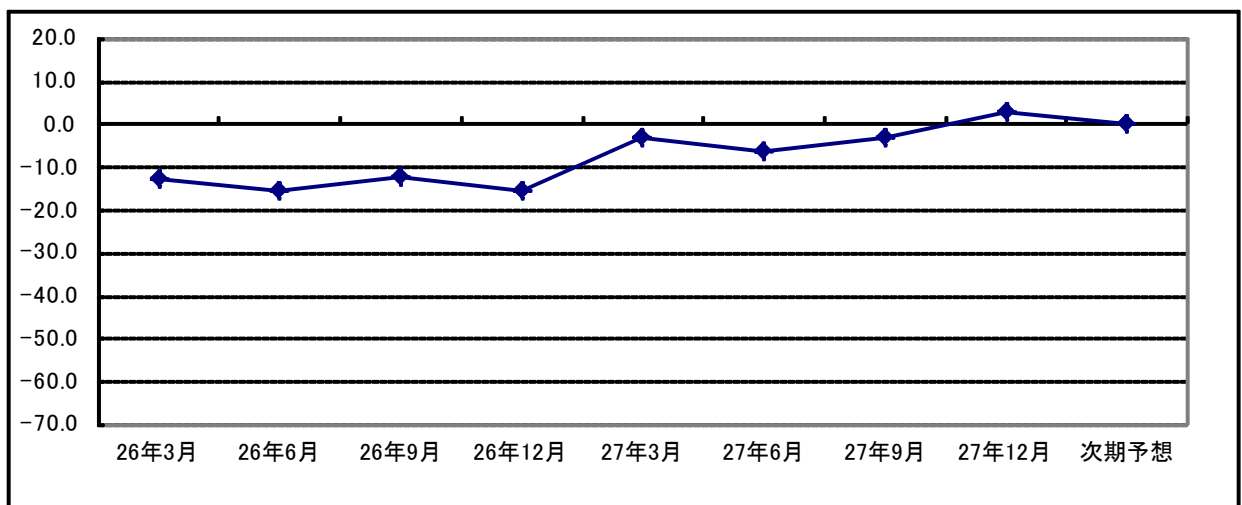
売上額増減企業数の推移

	26年3月	26年6月	26年9月	26年12月	27年3月	27年6月	27年9月	27年12月	次期予想
増加	9.4%	15.2%	9.1%	18.8%	6.1%	9.1%	9.1%	24.2%	21.2%
減少	15.6%	21.2%	18.2%	21.9%	24.2%	15.2%	15.2%	18.2%	15.2%
DI	△6.2	△6.0	△9.1	△3.1	△18.1	△6.1	△6.1	6.0	6.0



業況DIの推移

年月	26年3月	26年6月	26年9月	26年12月	27年3月	27年6月	27年9月	27年12月	次期予想
業況DI	△12.5	△15.2	△12.1	△15.6	△3.0	△6.1	△3.1	3.0	0.0

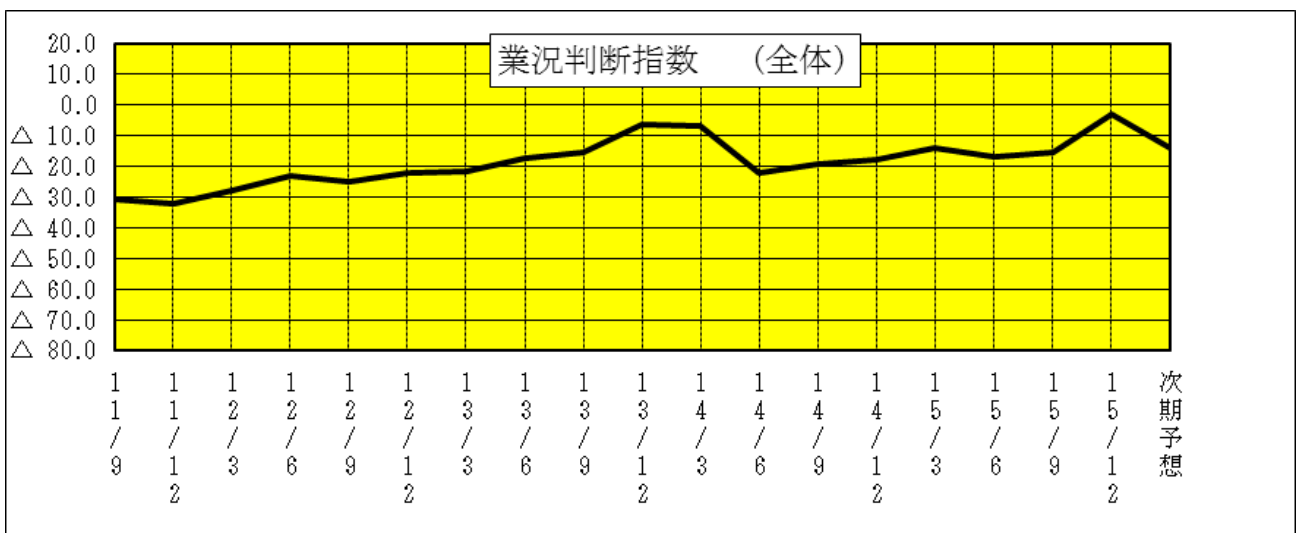


## 業 況 の 推 移

調査時点 \ 変動	良 い A	普 通 B	悪 い C	D I (A-C)
H26年 10～12月	14.9	52.4	32.7	△17.8
H27年 1～3月	13.8	58.4	27.8	△14.0
H27年 4～6月	11.8	59.5	28.7	△16.9
H27年 7～9月	11.4	62.0	26.6	△15.2
H27年 10～12月	20.3	56.3	23.4	△3.1
見通し 1～3月	13.8	58.3	27.9	△14.1

## 業 種 別 業 況 (平成 27 年 10 月～12 月)

業種 \ 変動	良 い A	普 通 B	悪 い C	D I (A-C)	前回調査 D I	前年同期 D I	次回予想 D I
製 造 業	25.7	53.3	21.0	4.7	△ 13.2	△19.8	△15.2
非製造業	18.5	57.3	24.2	△5.7	△ 15.9	△17.1	△13.7
(卸売業)	14.7	61.8	23.5	△8.8	△29.5	△35.3	△20.6
(小売業)	15.5	50.5	34.0	△18.5	△27.9	△30.2	△27.1
(サービス業)	16.4	58.2	25.4	△9.0	△25.4	△7.4	△16.4
(建設業)	24.7	62.3	13.0	11.7	9.1	0.0	3.9
(不動産業)	21.2	60.6	18.2	3.0	△3.1	△15.6	0
全 体	20.3	56.3	23.4	△3.1	△15.2	△17.8	△14.1



## 2. 生産・販売状況

生産・販売状況は前回に比べ「増加した」とする企業は12.7%増加、「減少した」とする企業は5.3%減少した。全体でD Iは18.0%増加し9.3となった。

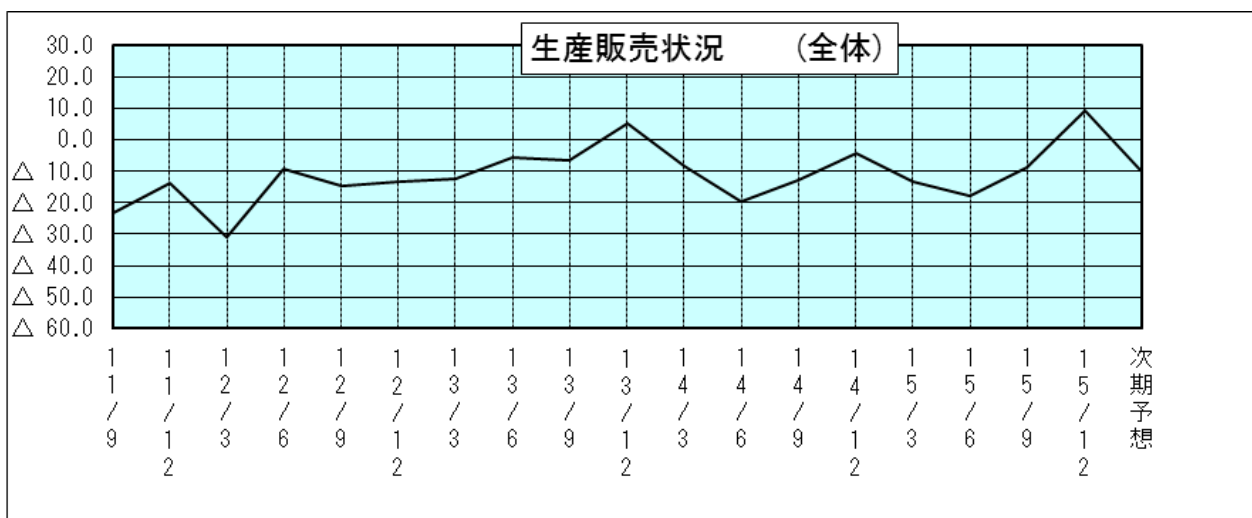
次回予想D Iは、全体で19.5%減少し△10.2と悪化する見通し。

### 生産・販売状況の推移

調査時点	変動	増加	変わらず	減少	D I
		A	B	C	(A-C)
平成26年	10～12月	23.2	49.3	27.5	△ 4.3
平成27年	1～3月	18.2	50.5	31.3	△ 13.1
平成27年	4～6月	12.6	56.9	30.5	△ 17.9
平成27年	7～9月	16.2	58.9	24.9	△ 8.7
平成27年	10～12月	28.9	51.5	19.6	9.3
見通し	1～3月	18.9	52.0	29.1	△ 10.2

### 業種別生産・販売状況(平成27年10月～12月)

業種	変動	増加	変わらず	減少	D I	前回調査	次回予想
		A	B	C	(A-C)	D I	D I
製造業		36.2	47.6	16.2	20.0	△ 1.8	△ 9.6
卸売業		23.5	55.9	20.6	2.9	△ 8.8	△ 17.7
小売業		29.1	45.7	25.2	3.9	△ 9.6	△ 25.3
サービス業		25.4	55.2	19.4	6.0	△ 28.3	△ 9.0
建設業		26.0	57.1	16.9	9.1	△ 1.3	3.9
不動産業		24.2	57.6	18.2	6.0	△ 6.1	6.0
全体		28.9	51.5	19.6	9.3	△ 8.7	△ 10.2



### 3. 収益状況

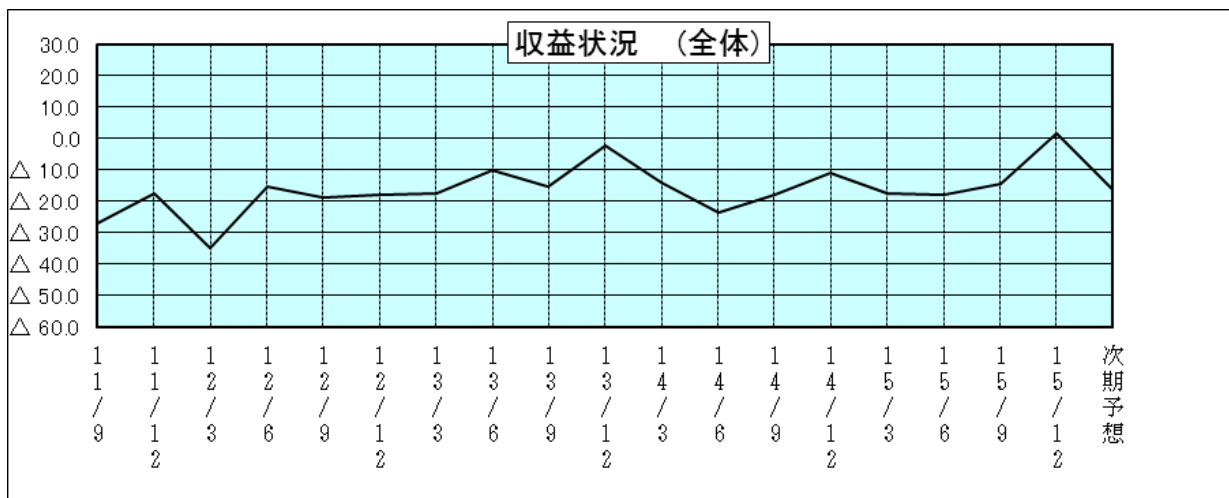
前回に比べ、収益が「増加した」とする企業が 10.8 ㊦増加、「減少した」とする企業は 5.6 ㊦減少し、全体でD I は 16.4 ㊦増加し 1.9 となった。次回予想D I は、17.9 ㊦減少して△16.0 となる見通し。

#### 収益状況の推移

調査時点	変動	増加 A	変わらず B	減少 C	D I (A-C)
平成26年 10～12月		19.0	50.9	30.1	△ 11.1
平成27年 1～3月		14.3	54.1	31.6	△ 17.3
平成27年 4～6月		13.8	54.7	31.5	△ 17.7
平成27年 7～9月		11.9	61.7	26.4	△ 14.5
平成27年 10～12月		22.7	56.5	20.8	1.9
見通し 1～3月		13.4	57.2	29.4	△ 16.0

#### 業種収益状況(平成27年10月～12月)

業種	変動	増加 A	変わらず B	減少 C	D I (A-C)	前回調査 D I	次回予想 D I
製造業		28.6	53.3	18.1	10.5	△ 11.3	△ 13.4
卸売業		14.7	64.7	20.6	△ 5.9	△ 23.6	△ 29.4
小売業		24.3	47.5	28.2	△ 3.9	△ 12.5	△ 24.3
サービス業		22.4	56.7	20.9	1.5	△ 23.9	△ 13.5
建設業		16.9	66.2	16.9	0.0	△ 10.4	△ 10.4
不動産業		21.2	63.6	15.2	6.0	△ 12.1	△ 3.1
全体		22.7	56.5	20.8	1.9	△ 14.5	△ 16.0



#### 4. 在庫・販売価格・資金繰り状況

##### ○在庫

前回調査に比べ、在庫状況は「過剰」とする企業が0.8割増加、「不足」とする企業は1.1割減少して、D Iは全体で1.9割増加し6.2となった。

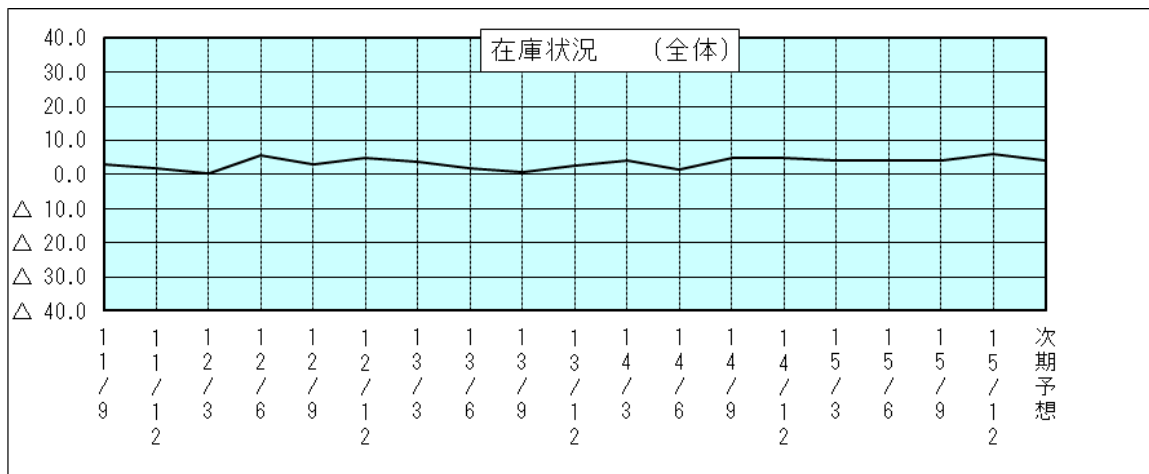
次回予想D Iは、2.2割減少し4.0となる見通し。

##### 在庫状況の推移

調査時点 \ 変動	過剰 A	適正 B	不足 C	D I (A-C)
平成26年 10～12月	11.5	82.0	6.5	5.0
平成27年 1～3月	11.0	82.2	6.8	4.2
平成27年 4～6月	9.7	84.9	5.4	4.3
平成27年 7～9月	10.8	82.7	6.5	4.3
平成27年 10～12月	11.6	83.0	5.4	6.2
見通し 1～3月	9.4	85.2	5.4	4.0

##### 業種別在庫状況（平成27年10月～12月）

業種 \ 変動	過剰 A	適正 B	不足 C	D I (A-C)	前回調査 D I	次回予想 D I
製造業	10.5	85.7	3.8	6.7	8.5	7.6
卸売業	20.6	70.6	8.8	11.8	11.8	3.0
小売業	15.5	76.7	7.8	7.7	5.8	3.9
建設業	5.2	92.2	2.6	2.6	△ 1.3	0.0
不動産業	9.1	84.8	6.1	3.0	△ 9.3	3.0
全体	11.6	83.0	5.4	6.2	4.3	4.0



○ 販売価格

販売価格は「上昇した」とする企業は3.1%増加、「下降した」とする企業は1.5%増加、D Iは1.6%増加し△0.3と上昇した。

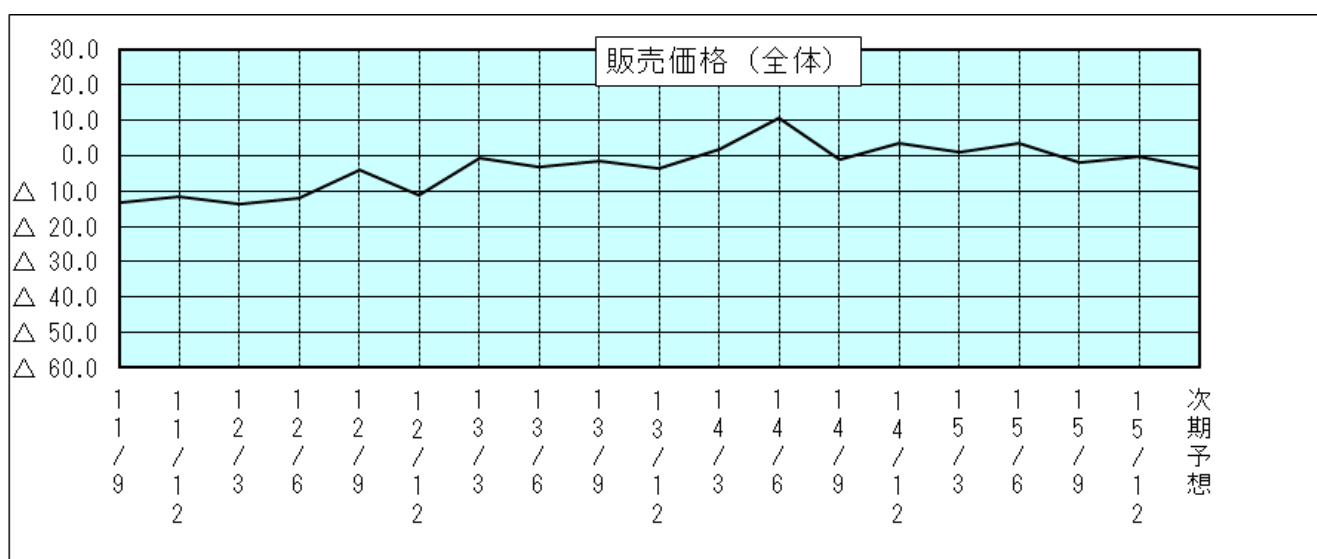
次回予想D Iは、3.3%減少し△3.6となり下降する見通し。

販売価格の推移

調査時点	変動	上昇 A	変わらず B	下降 C	D I (A-C)
平成26年	10～12月	10.9	81.8	7.3	3.6
平成27年	1～3月	9.0	82.9	8.1	0.9
平成27年	4～6月	9.9	83.6	6.5	3.4
平成27年	7～9月	5.0	88.1	6.9	△ 1.9
平成27年	10～12月	8.1	83.5	8.4	△ 0.3
見通し	1～3月	5.5	85.4	9.1	△ 3.6

業種別販売価格状況（平成27年10月～12月）

業種	変動	上昇 A	変わらず B	下降 C	D I (A-C)	前回調査 D I	次回予想 D I
製造業		4.8	93.3	1.9	2.9	△ 1.0	1.9
卸売業		5.9	85.3	8.8	△ 2.9	△ 5.9	△ 8.8
小売業		13.6	73.8	12.6	1.0	0.9	△ 6.8
サービス業		6.0	86.5	7.5	△ 1.5	△ 3.1	△ 3.0
建設業		7.8	81.8	10.4	△ 2.6	△ 1.3	△ 3.9
不動産業		9.1	78.8	12.1	△ 3.0	△ 9.4	△ 6.1
全体		8.1	83.5	8.4	△ 0.3	△ 1.9	△ 3.6



○ 資金繰り

前回に比べ「楽」とした企業が 2.6 ㊦増加、「苦しい」とした企業が 1.6 ㊦減少、D I は 4.2 ㊦増加し△9.8 となった。

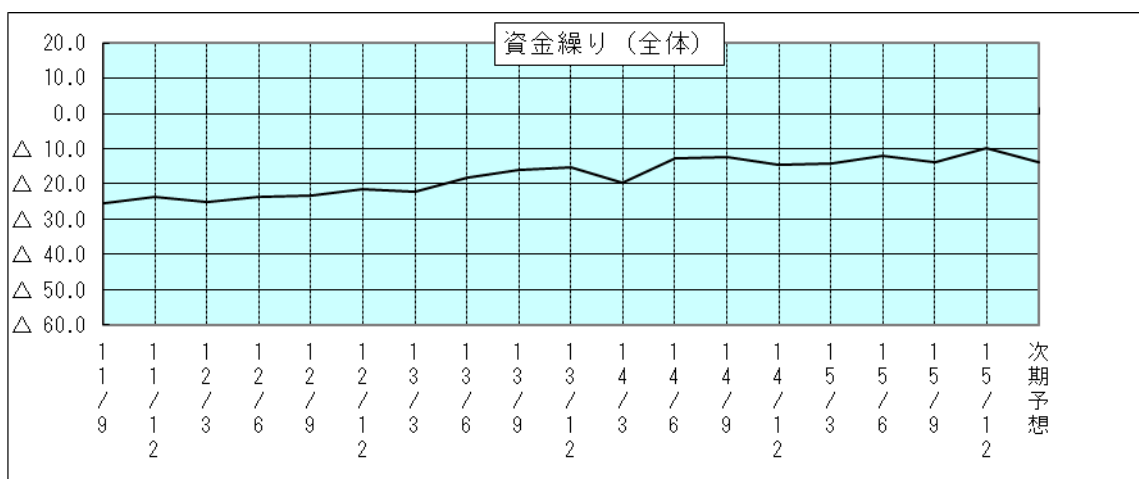
次回予想D I は 4.2 ㊦減少し△14.0 となる見通し。

資 金 繰 状 況 の 推 移

調査時点	変 動	楽 A	変わらず B	苦しい C	D I (A-C)
平成26年	10～12月	4.5	76.3	19.2	△ 14.7
平成27年	1～3月	6.4	72.9	20.7	△ 14.3
平成27年	4～6月	5.3	77.4	17.3	△ 12.0
平成27年	7～9月	4.3	77.4	18.3	△ 14.0
平成27年	10～12月	6.9	76.4	16.7	△ 9.8
見通し	1～3月	5.3	75.4	19.3	△ 14.0

業 種 別 資 金 繰 状 況 (平成27年10月～12月)

業 種	変 動	楽 A	変わらず B	苦しい C	D I (A-C)	前回調査 D I	次回予想 D I
製 造 業		10.5	72.4	17.1	△ 6.6	△ 11.4	△ 12.4
卸 売 業		5.9	79.4	14.7	△ 8.8	△ 11.8	△ 14.7
小 売 業		6.8	71.8	21.4	△ 14.6	△ 21.2	△ 24.3
サ ー ビ ス 業		3.0	80.6	16.4	△ 13.4	△ 14.9	△ 16.4
建 設 業		5.2	79.2	15.6	△ 10.4	△ 11.7	△ 7.8
不 動 産 業		9.1	84.8	6.1	3.0	△ 6.1	3.0
全 体		6.9	76.4	16.7	△ 9.8	△ 14.0	△ 14.0



## 5. 雇用面の動き

### ○ 残業時間

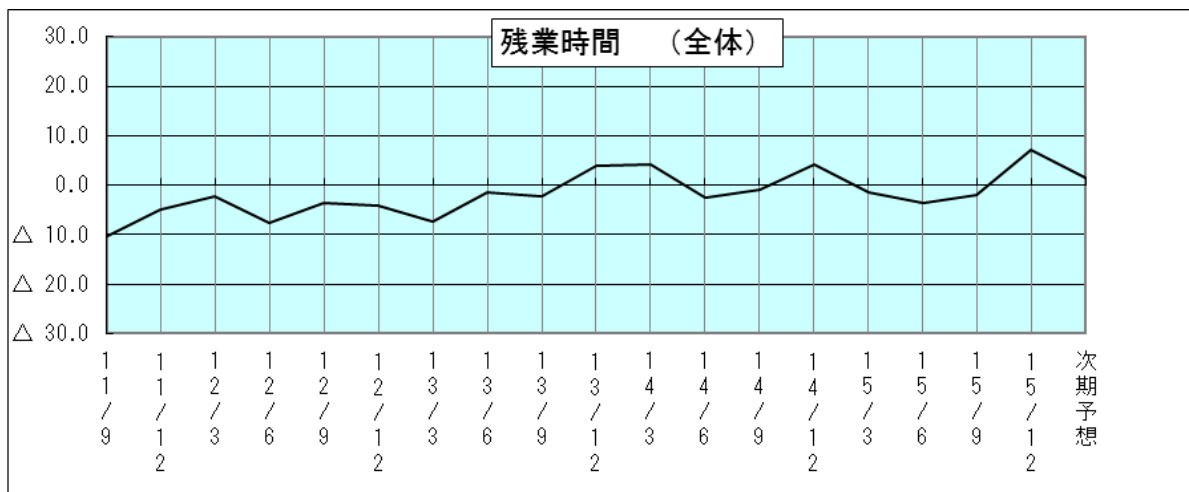
前回に比べ「増加した」とする企業は 6.6 ㊦増加、「減少した」とする企業は 2.7 ㊦減少し、D I は 9.3 ㊦増加し 7.2 となった。

次回予想D I は、全体で 5.8 ㊦減少し 1.4 と残業時間は減少する見通し。

変 動		増加	変わらず	減少	D I
調査時点		A	B	C	(A-C)
平成26年	10～12月	12.1	80.1	7.8	4.3
平成27年	1～3月	7.4	83.8	8.8	△ 1.4
平成27年	4～6月	7.2	82.1	10.7	△ 3.5
平成27年	7～9月	6.3	85.3	8.4	△ 2.1
平成27年	10～12月	12.9	81.4	5.7	7.2
見通し	1～3月	8.6	84.2	7.2	1.4

### 業 種 別 残 業 時 間 状 況(平成27年10月～12月)

業 種	変 動	増加	変わらず	減少	D I	前回調査	次回予想
		A	B	C	(A-C)	D I	D I
製 造 業		25.7	68.6	5.7	20.0	△ 1.9	2.8
卸 売 業		5.9	82.3	11.8	△ 5.9	△ 2.9	△ 5.9
小 売 業		4.9	92.2	2.9	2.0	△ 1.0	1.0
サ ー ビ ス 業		16.4	76.1	7.5	8.9	△ 10.7	6.0
建 設 業		7.8	85.7	6.5	1.3	0.0	0.0
不 動 産 業		9.1	87.9	3.0	6.1	6.3	0.0
全 体		12.9	81.4	5.7	7.2	△ 2.1	1.4





○ 人 手

前回と比べ、「過剰」であるとした企業は 0.7 ㊦減少、「不足」とする企業が 5.4 ㊦増加、D I は 6.1 ㊦減少し△17.4 となった。

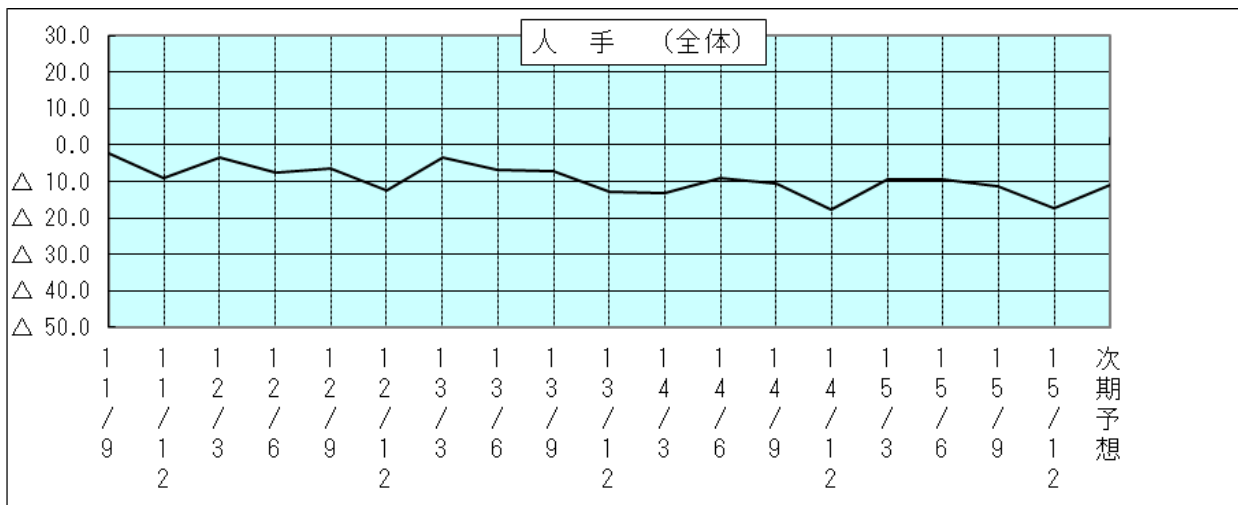
次回予想D I は、全体で 6.5 ㊦増加し△10.9 となる見通し。

人 手 の 状 況 推 移

調査時点	変 動	過剰 A	適正 B	不足 C	D I (A-C)
平成26年	10~12月	4.5	73.2	22.3	△ 17.8
平成27年	1~3月	4.8	80.9	14.3	△ 9.5
平成27年	4~6月	5.3	80.1	14.6	△ 9.3
平成27年	7~9月	3.8	81.1	15.1	△ 11.3
平成27年	10~12月	3.1	76.4	20.5	△ 17.4
見通し	1~3月	5.3	78.5	16.2	△ 10.9

業 種 別 人 手 状 況 (平成27年10月~12月)

業 種	変 動	過剰 A	適正 B	不足 C	D I (A-C)	前回調査 D I	次回予想 D I
製 造 業		5.7	65.7	28.6	△ 22.9	△ 10.3	△ 10.5
卸 売 業		5.9	82.3	11.8	△ 5.9	△ 2.9	8.9
小 売 業		1.9	82.6	15.5	△ 13.6	△ 11.6	△ 6.8
サ ー ビ ス 業		3.0	73.1	23.9	△ 20.9	△ 10.7	△ 16.4
建 設 業		1.3	77.9	20.8	△ 19.5	△ 20.8	△ 20.8
不 動 産 業		0.0	87.9	12.1	△ 12.1	0.0	△ 12.1
全 体		3.1	76.4	20.5	△ 17.4	△ 11.3	△ 10.9



## 6. 経営上の問題点・当面の重点経営施策

経営上の問題点では、全ての業種で「売上の停滞・減少」と「同業者間の競争の激化」が1位、2位に入った。当面の重点経営施策では、業種により項目の順位が入れ替わった程度で大きな変化は見られなかった。

### 経営上の問題点 (複数回答 単位:%)

業種	1位	2位	3位	4位
製造業	売上の停滞・減少 35.2	同業者間の競争の激化 24.8	利幅の縮小 22.9	原材料高 21.0
卸売業	売上の停滞・減少 61.8	同業者間の競争の激化 44.1	利幅の縮小 23.5	取引先の減少 17.6
小売業	売上の停滞・減少 46.6	同業者間の競争の激化 33.0	利幅の縮小 28.2	大型店との競争の激化 24.3
サービス業	売上の停滞・減少 40.3	同業者間の競争の激化 34.3	商圏人口の減少 16.4	利幅の縮小 14.9
建設業	同業者間の競争の激化 40.3	売上の停滞・減少 33.8	利幅の縮小 18.2	材料価格の上昇 16.9
不動産業	同業者間の競争の激化 51.5	売上の停滞・減少 24.2	利幅の縮小 21.2	商品物件の不足 18.2

### 当面の重点経営施策 (複数回答 単位:%)

業種	1位	2位	3位	4位
製造業	販路を広げる 60.0	経費を節減する 49.5	情報力を強化する 30.5	新製品・技術を開発する 29.5
卸売業	販路を広げる 67.6	経費を節減する 55.9	品揃えを改善する 29.4	情報力を強化する 20.6
小売業	経費を節減する 53.4	品揃えを改善する 25.2	宣伝・広告を強化する 23.3	売れ筋商品を取扱う 22.3
サービス業	経費を節減する 50.7	販路を広げる 40.3	人材を確保する 22.4	宣伝・広告を強化する 20.9
建設業	販路を広げる 39.0	経費を節減する 37.7	技術力を高める 27.3	人材を確保する 24.7
不動産業	情報力を強化する 36.4	販路を広げる 33.3	経費を節減する 30.3	宣伝・広告を強化する 27.3

## Ⅱ. 平成27年度・第4四半期の景況見通しについて

業況見通しは、すべての業種が悪化の見通しで、D Iは全体では11.0 ㊦減少し△14.1の予想である。

生産販売見通しは、不動産業者は、変化はないものの不動産業以外の他業種がすべて悪化の見通しで、D Iは全体では19.5 ㊦減少し△10.2の予想である。

収益見通しは、すべての業種が悪化の見通しで、D Iは全体では17.9 ㊦減少し△16.0の予想である。

### 平成27年度・第4四半期(平成28年1月～3月)の業況見通し

業種 \ 変動	良い A	普通 B	悪い C	D I (A-C)	平成27年10月～12月 D I
製造業	12.4	60.0	27.6	△ 15.2	4.7
卸売業	5.9	67.6	26.5	△ 20.6	△ 8.8
小売業	11.7	49.5	38.8	△ 27.1	△ 18.5
サービス業	16.4	50.8	32.8	△ 16.4	△ 9.0
建設業	18.2	67.5	14.3	3.9	11.7
不動産業	18.2	63.6	18.2	0.0	3.0
全体	13.8	58.3	27.9	△ 14.1	△ 3.1

### 平成27年度・第4四半期(平成28年1月～3月)の生産販売見通し

業種 \ 変動	増加 A	変わらず B	減少 C	D I (A-C)	平成27年10月～12月 D I
製造業	17.1	56.2	26.7	△ 9.6	20.0
卸売業	14.7	52.9	32.4	△ 17.7	2.9
小売業	18.4	37.9	43.7	△ 25.3	3.9
サービス業	20.9	49.2	29.9	△ 9.0	6.0
建設業	20.8	62.3	16.9	3.9	9.1
不動産業	21.2	63.6	15.2	6.0	6.0
全体	18.9	52.0	29.1	△ 10.2	9.3

### 平成27年度・第4四半期(平成28年1月～3月)の収益見通し

業種 \ 変動	増加 A	変わらず B	減少 C	D I (A-C)	平成27年10月～12月 D I
製造業	13.3	60.0	26.7	△ 13.4	10.5
卸売業	5.9	58.8	35.3	△ 29.4	△ 5.9
小売業	16.5	42.7	40.8	△ 24.3	△ 3.9
サービス業	14.9	56.7	28.4	△ 13.5	1.5
建設業	11.7	66.2	22.1	△ 10.4	0.0
不動産業	12.1	72.7	15.2	△ 3.1	6.0
全体	13.4	57.2	29.4	△ 16.0	1.9

問1. 貴社では、2016年の日本の景気をどのように見通していますか。次の中から1つ選んでお答え下さい。

1. 非常に良い                      4. 普通                      5. やや悪い  
 2. 良い                              6. 悪い  
 3. やや良い                      7. 非常に悪い

業種 \ 回答No	1	2	3	4	5	6	7	合計
製造業	0	4	17	51	23	9	1	105
卸売業	0	0	4	13	15	2	0	34
小売業	0	2	8	46	37	10	0	103
サービス業	0	1	7	35	17	5	2	67
建設業	0	0	11	39	16	9	2	77
不動産業	0	0	10	16	4	3	0	33
合 回答者数	0	7	57	200	112	38	5	419
計 回答割合	0.0%	1.7%	13.6%	47.7%	26.7%	9.1%	1.2%	100.0%

問2. 貴社では、2016年の自社の業況（景気）をどのように見通していますか。次の中から1つ選んでお答え下さい。

1. 非常に良い                      4. 普通                      5. やや悪い  
 2. 良い                              6. 悪い  
 3. やや良い                      7. 非常に悪い

業種 \ 回答No	1	2	3	4	5	6	7	合計
製造業	0	4	19	49	25	8	0	105
卸売業	0	0	2	18	12	2	0	34
小売業	0	0	5	54	36	8	0	103
サービス業	0	1	9	33	15	7	2	67
建設業	0	2	10	46	13	6	0	77
不動産業	0	1	8	17	5	2	0	33
合 回答者数	0	8	53	217	106	33	2	419
計 回答割合	0.0%	1.9%	12.6%	51.8%	25.3%	7.9%	0.5%	100.0%

問3. 2016年において貴社の売上額の伸び率は、2015年に比べておおよそどのくらいになると見通していますか。次の中から1つ選んでお答え下さい。

- |              |          |              |
|--------------|----------|--------------|
| 1. 30%以上の増加  | 5. 変わらない | 6. 10%未満の減少  |
| 2. 20~29%の増加 |          | 7. 10~19%の減少 |
| 3. 10~19%の増加 |          | 8. 20~29%の減少 |
| 4. 10%未満の増加  |          | 9. 30%以上の減少  |

業種	回答No	1	2	3	4	5	6	7	8	9	合計
製造業		2	2	13	22	43	17	4	2	0	105
卸売業		0	0	2	7	18	7	0	0	0	34
小売業		0	0	1	9	63	24	5	1	0	103
サービス業		0	0	1	6	38	15	5	2	0	67
建設業		0	0	7	7	54	5	1	2	1	77
不動産業		0	1	5	6	16	4	1	0	0	33
合	回答者数	2	3	29	57	232	72	16	7	1	419
計	回答割合	0.5%	0.7%	6.9%	13.6%	55.4%	17.2%	3.8%	1.7%	0.2%	100.0%

問4. 貴社では、自社の業況が上向き転換点をいつ頃になると見通していますか。次の中から1つ選んでお答え下さい。

- |              |                  |
|--------------|------------------|
| 1. すでに上向いている | 5. 3年後           |
| 2. 6か月以内     | 6. 3年超           |
| 3. 1年後       | 7. 業況改善の見通しは立たない |
| 4. 2年後       |                  |

業種	回答No	1	2	3	4	5	6	7	合計
製造業		17	13	10	6	12	8	39	105
卸売業		0	3	4	5	7	1	14	34
小売業		8	4	11	7	6	5	62	103
サービス業		7	2	11	3	7	7	30	67
建設業		7	8	8	8	8	4	34	77
不動産業		4	5	4	2	3	2	13	33
合	回答者数	43	35	48	31	43	27	192	419
計	回答割合	10.3%	8.4%	11.5%	7.4%	10.3%	6.4%	45.8%	100.0%

問5. 2016年1月にマイナンバー制度は運用開始となりますが、貴社における同制度への対応度合いについて、1~4の中から1つ選んでお答え下さい。また、マイナンバー制度対応への準備にあたって、誰と相談しながら進めてきましたか、またはお進めていくつもりですか。5~0の中から1つ選んでお答え下さい。

(対応度合い)

1. 十分に対応できている
2. 対応できている
3. あまり対応できていない
4. まったく対応できていない

(相談相手)

5. 取引金融機関
6. 国・自治体・行政機関等
7. 弁護士・税理士・社労士等の専門家
8. システム業者
9. 自社で対応 (相談しない)
0. わからない

業種 \ 回答No	1	2	3	4	合計	5	6	7	8	9	0	合計
製造業	6	32	52	15	105	10	11	56	2	17	9	105
卸売業	0	11	16	7	34	1	5	16	0	7	5	34
小売業	5	32	40	26	103	12	9	43	3	16	20	103
サービス業	4	24	25	14	67	7	4	27	1	11	17	67
建設業	2	26	42	7	77	7	6	40	2	10	12	77
不動産業	2	9	17	5	33	2	5	14	1	8	3	33
合 回答者数	19	134	192	74	419	39	40	196	9	69	66	419
計 回答割合	4.5%	32.0%	45.8%	17.7%	100.0%	9.3%	9.5%	46.8%	2.1%	16.5%	15.8%	100.0%

「2016年(平成28年)の経営見通し」のまとめ  
(景気動向調査の有効回答419先から調査したものです。)

1. 日本の景気の見通しについては、普通が47.7%と最も多く、やや悪いが26.7%、やや良いが13.6%と回答の上位を占めた。
2. 自社の業況(景気)の見通しについては、普通が51.8%と過半数を占め、やや悪いが25.3%、やや良いが12.6%と回答の上位を占めた。
3. 2015年に比べた売上額の伸び率の見通しについては、変わらないが55.4%と過半数を占め、10%未満の減少が17.2%、10%未満の増加が13.6%と回答の上位を占めた。
4. 自社の業況が上向き転換点の見通しについては、業況改善の見通しは立たないが45.8%と最も多く、1年後が11.5%、すでに上向いていると3年後が10.3%の回答であった。
5. 2016年1月から運用開始のマイナンバー制度への対応については、あまり対応できていないが45.8%、まったく対応できていないが17.7%の回答であり、対応できているは32%、十分に対応できているは4.5%であった。またマイナンバー制度対応の準備にあたっての相談相手については弁護士・税理士・社会保険労務士等の専門家が46.8%と最も多く、自社で対応(相談しない)が16.5%、分からないが15.8%の回答であった。